



Tutta la ricchezza di Sky in un'offerta mai vista

Scegli Sky

Sky TV
+
Sky Famiglia
+
Sky Cinema
+



BLOGO

Informazione libera e indipendente

NEWS SPORT ENTERTAINMENT TECH MOTORI DONNA&LIFESTYLE BLOGO TV MAG

Lifestyle Moda Style Lusso Benessere Scienza e salute Cucina Bambini Vita di Coppia Mood e Tendenze Gossip

DELUXEBLOG

News Gallerie Video Barche Orologi Case



SAMSUNG Galaxy S7 edge

Molto più di una passione.

Display Quad HD dual edge Super AMOLED

Barca Rancraft RD SETTE: personalizzazione a costi contenuti

Di Rosario Scelsi | @rosarioscelsi | domenica 10 aprile 2016

Anche le piccole imbarcazioni possono avere il loro fascino, a volte legato ai contenuti innovativi.



Rancraft lancia "RD SETTE", una barca progettata per essere modulare in fase di realizzazione e assolvere a più funzioni. La flessibilità consente di creare diverse varianti: open, walkaround-cabinato, pesca sportiva, pesca professionale.

La filosofia è la stessa di RS 17 (ultima nata del cantiere) per la parte estetica e le opzioni di personalizzazione. Il risultato è una barca ad hoc per chi desidera scegliere l'allestimento, il colore, gli accessori e persino le finiture, il tutto a costi contenuti. Ne deriva un carattere unico, anche nella produzione in serie.

Questa creatura esce dal cantiere con una ricca dotazione di accessori che è possibile incrementare ulteriormente seguendo ogni possibile gusto e necessità, un po' come succede dal concessionario di fiducia in sede di acquisto di una vettura utilitaria di lusso.

Le murate sono alte e sicure ed è presente un doppio tientibene a protezione sia dei camminamenti sia del prendisole prodiero. Il progetto ha evidenziato una larghezza maggiore del pozzetto in confronto ad imbarcazioni simili per agevolare l'attività della pesca sportiva.

I punti di forza di "RD SETTE" sono però attribuibili alle doti tecniche. L'opera viva infatti si avvale del brevetto Rancraft IHC (acronimo di Innovating Hull Concept) in grado di garantire non solo livelli prestazionali di assoluto valore ma consumi ridotti e comfort di navigazione.

La barca è strutturata per essere equipaggiata una doppia motorizzazione fuoribordo di ultima generazione ma anche semplicemente con un motore da 200 HP capace di garantire prestazioni di tutto rispetto.

Il disegno di carena è caratterizzato da uno step trasversale che diminuisce l'attrito idrodinamico dello scafo sulla superficie dell'acqua agevolandone la planata ed il mantenimento della stessa a basse velocità.

Il principio idrodinamico di questo particolare step garantisce una ventilazione costante delle linee d'acqua mediante prese d'aria laterali. La pressione dell'aria tra la superficie dell'acqua e la carena stessa diminuisce la resistenza all'avanzamento dovuta all'attrito. Tutto ciò si traduce nell'aumento delle performances, nell'incremento del comfort di navigazione e nella diminuzione dei consumi.

Via | Press Office

FENDI
ROMA

SHOP NOW



QUANDO LA CUCINA DIVIDE
Scopri come riportare la serenità a tavola

I MAGAZINES DI BLOGO



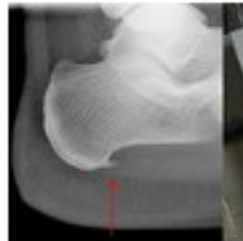
In Evidenza



Infostrada Absolute
a 19,95€/mese e modem
incluso in esclusiva web



IMMOBILIARE.IT
Annunci su Mappa e per Zona.
Trova ora la tua Casa con
Immobiliare.it!



Trucco semplice per lo sperone
Col metodo casalingo già in 22
mila si sono liberati dal fastidio
al tallone in 14 dì...

Ads by



SCELTI PER VOI



Antigua Classic Yacht
Regatta apre il Panerai
Yachts...



Yacht di lusso Mercy Boy e
Grey Matters a noleggio

Scegli Sky

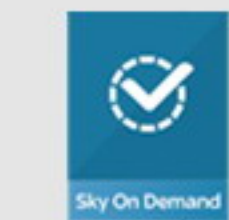
29,90€
/mese
anziché 45,90€
fino al 6/01/2017

Prima
ti abboni,
più risparmi

RISPARMI
OLTRE IL
30%



0 shares
Like
Tweet
+1
Mail



0 shares
Like
Tweet
+1
Mail

